

16827

Rabobanklocatie
Schoorl

Schetsontwerp

18 mei 2021



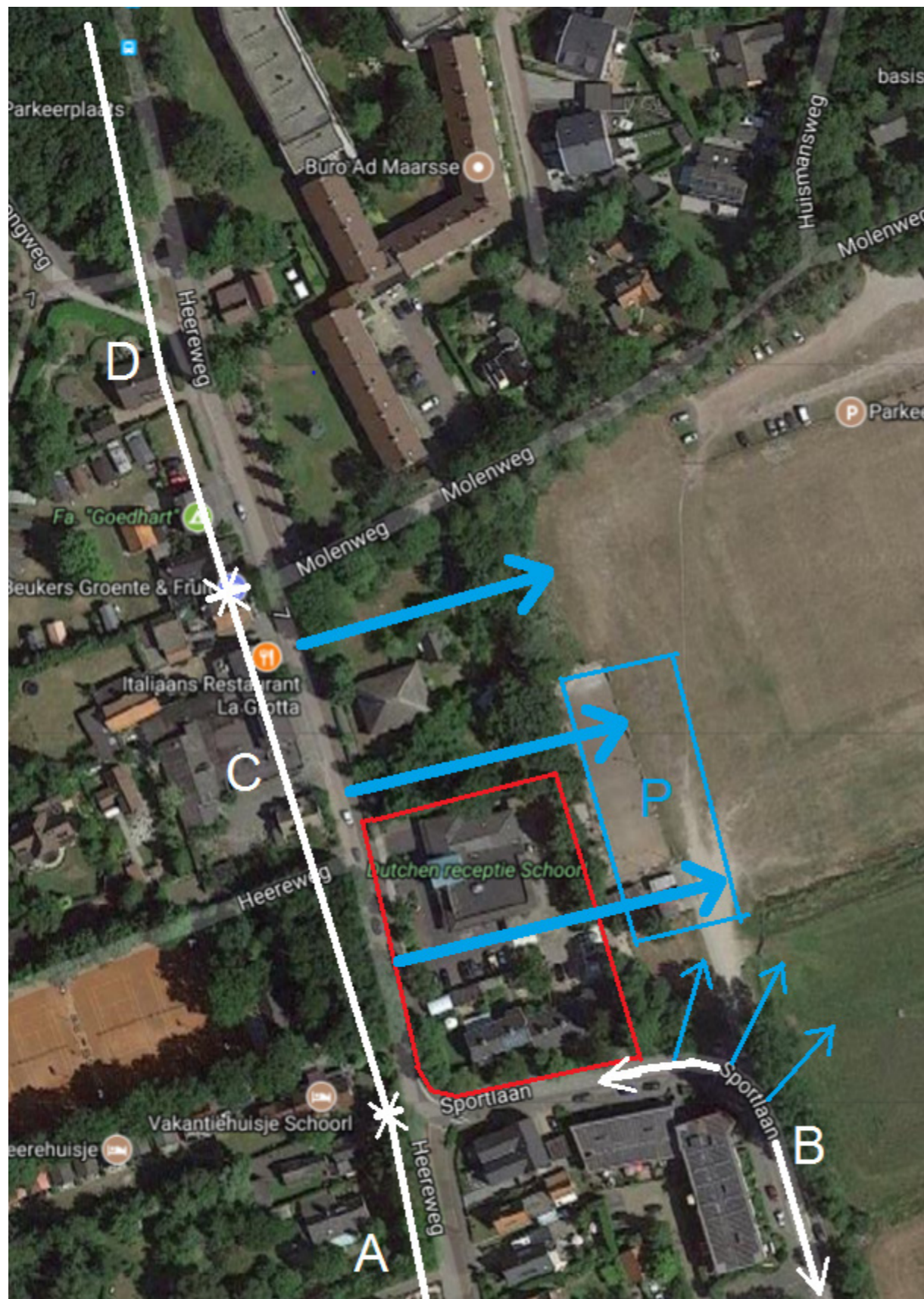
architecten

kerssens | de ruijter

luttik oudorp 81 1811 mv alkmaar tel 072 5111393
fax 072 5115311 www.kdra.nl e-mail info@kdra.nl

kdra



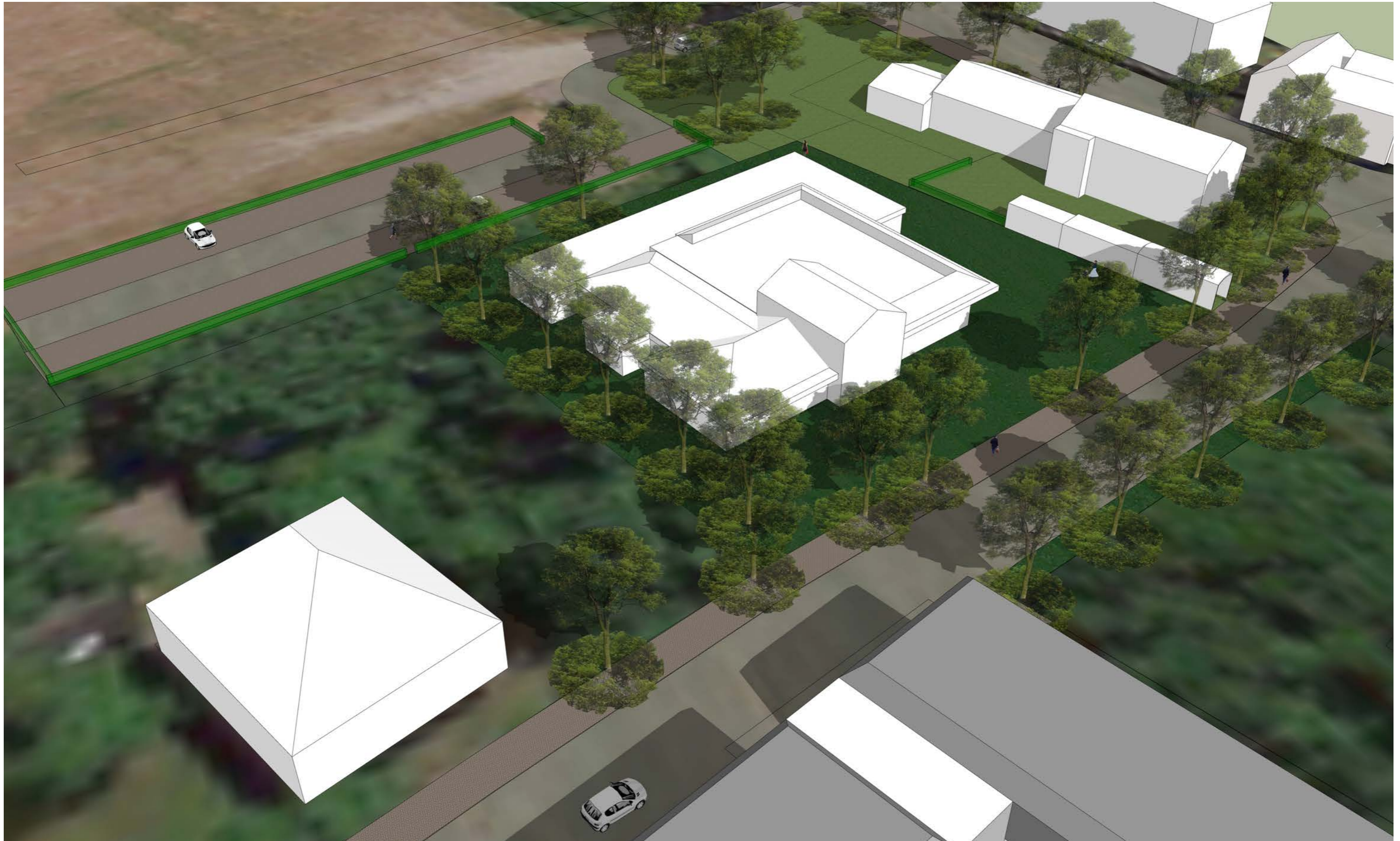


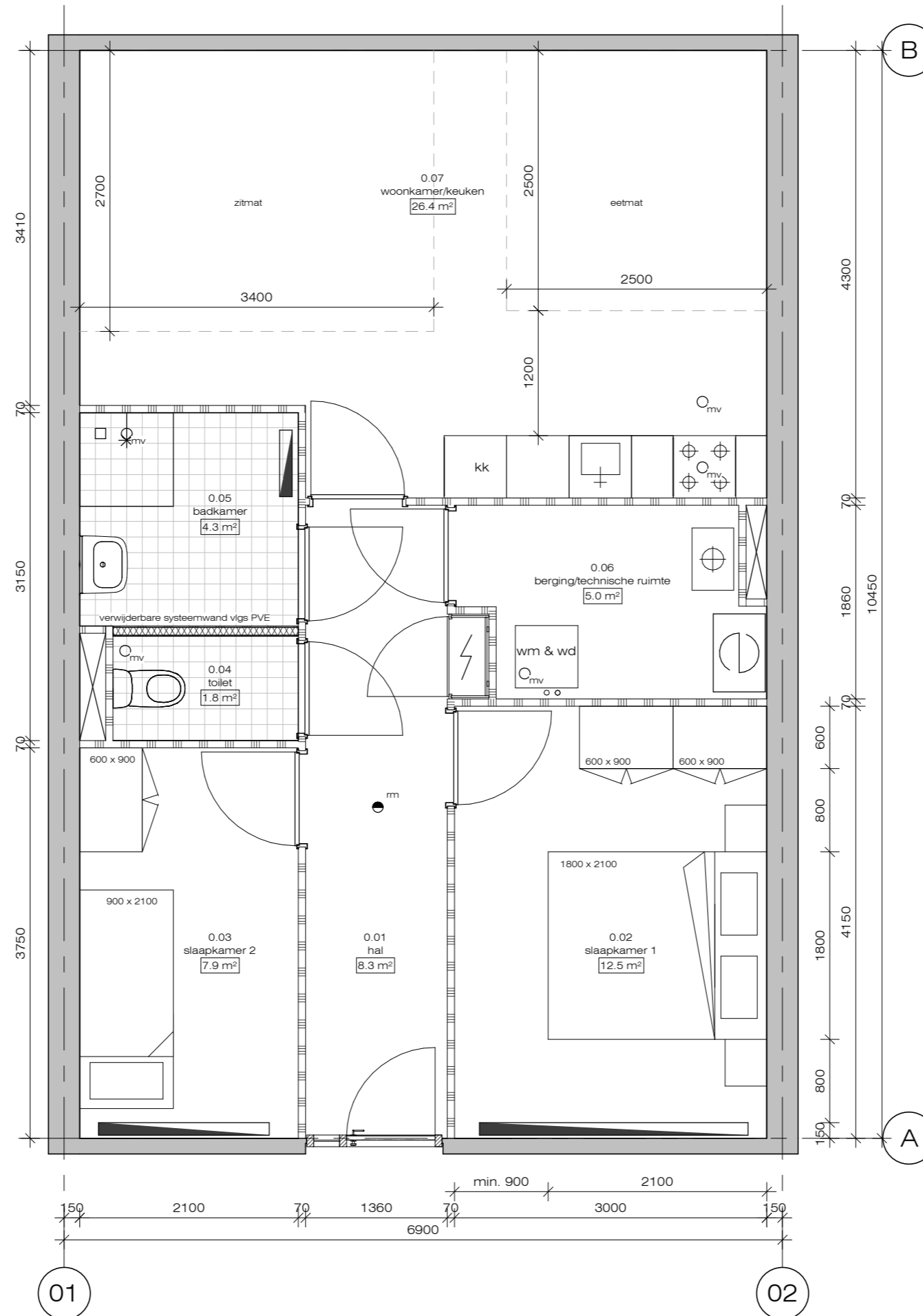
Vanuit de Structuurvisie Landelijk Gebied Bergen 2010 is de kaart in het rechter figuur opgesteld. De kaart toont voor het gebied van Bergen tot Groet dwars op de Heereweg "Behouden en versterken natuurlijke overgangen" en "Hers- tel en versterken duinrellen". Ook worden de 'doorkijkjes' benoemd: in het lint nog aanwezige 'gaten', onbebouwde kavels. Hierdoor ontstaat een zichtrelatie tussen de polder, de binnenduinrand en de duinen. Dit ruimtelijke fenomeen is met name vanaf de Heereweg richting polder goed merkbaar, maar ook omgekeerd vanuit de polder te beleven doordat het zicht op de duinvoet geopend wordt. De doorkijkjes worden vaak begeleid door houtwallen of singels.

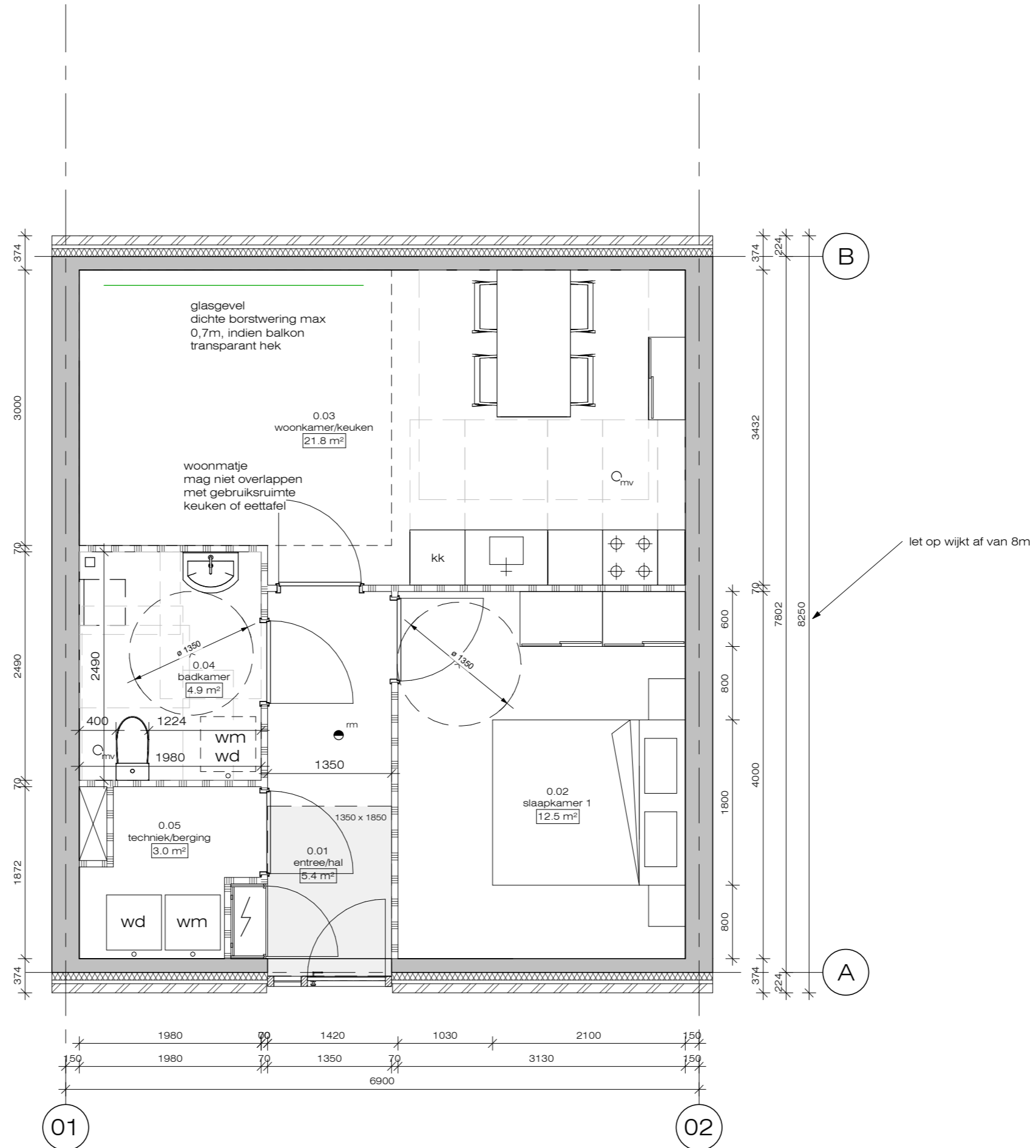


Met betrekking tot de bebouwing gaat het om appartementengebouwen waar het programma van de visie vraagt: aansluiten bij de morfologie van de bestaande agrarische bebouwing. Een voorbeeld is de stolp zoals op het kavel ten noorden van de locatie, of afgeleiden daarvan. Daarnaast biedt de bossage een scheiding tussen de uitgestrekte open vlakte en de bebouwing. Door bomen op het kavel aan te planten en intact te houden, kan dit effect versterkt worden. Om deze doorzichten en te handhaven, is vanuit stedenbouwkundig oogpunt meer ruimte aan de zuidkant gewenst. Dit is meegenomen in het ontwerp, zodat in wordt gespeeld op de verschillende aspecten uit deze visie.



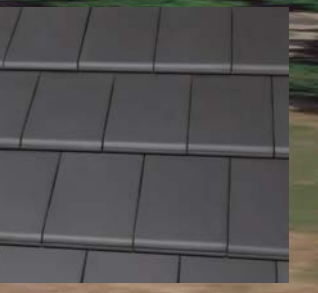












DAKPANNEN



ZWEEDS RABAT



METSELWERK



















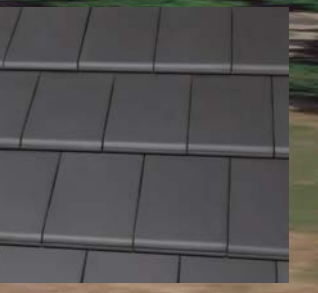












DAKPANNEN



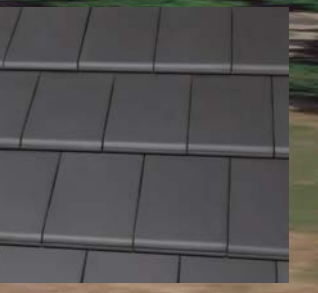
ZWEEDS RABAT



METSSELWERK







DAKPANNEN



ZWEEDS RABAT



METSSELWERK



